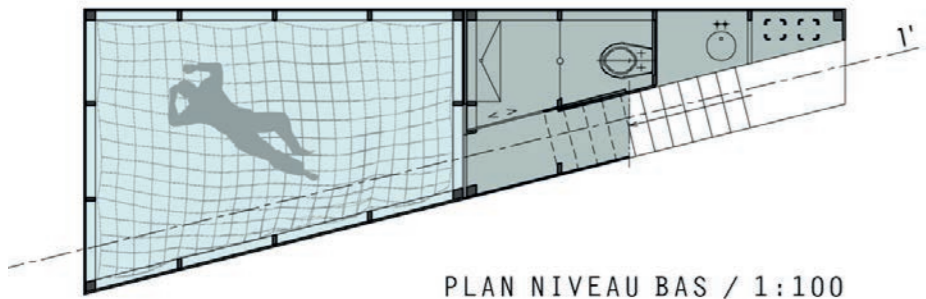
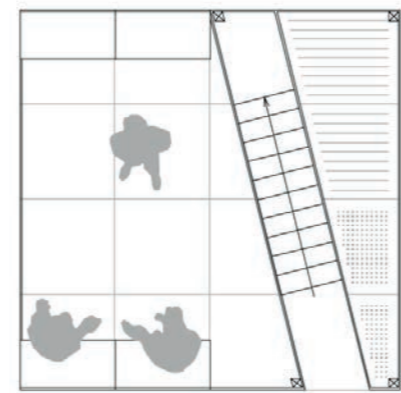


LA NATURE DANS TOUS LES SENS

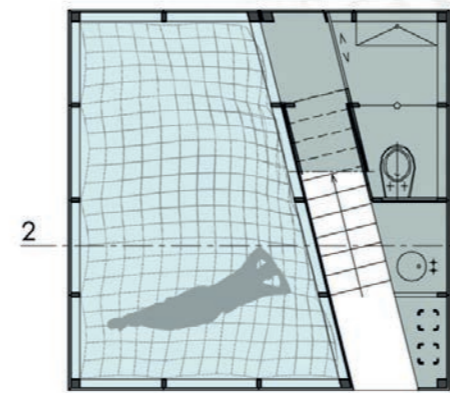
UNE FOLIE PLEINE DE SENS QUI PLACE L'HOMME ENTRE LA NATURE & SA PROPRE NATURE - PRIX TAYLOR > ARCHITECTURE NOMADE



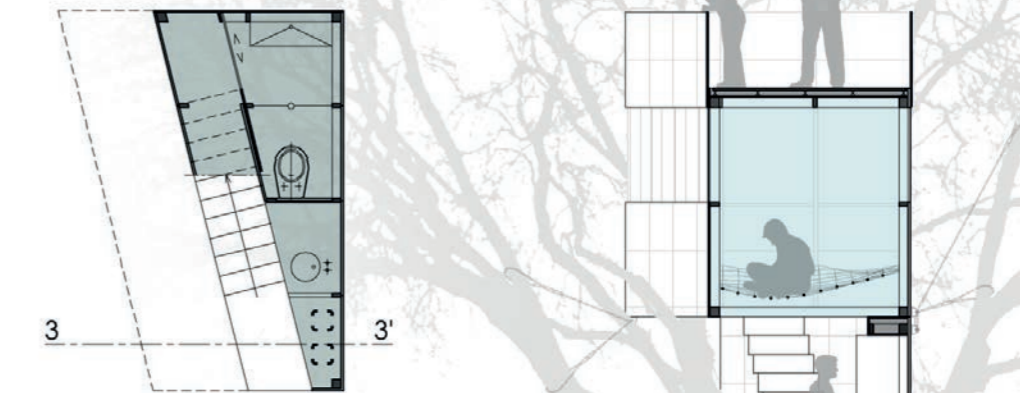
PLAN NIVEAU BAS / 1:100



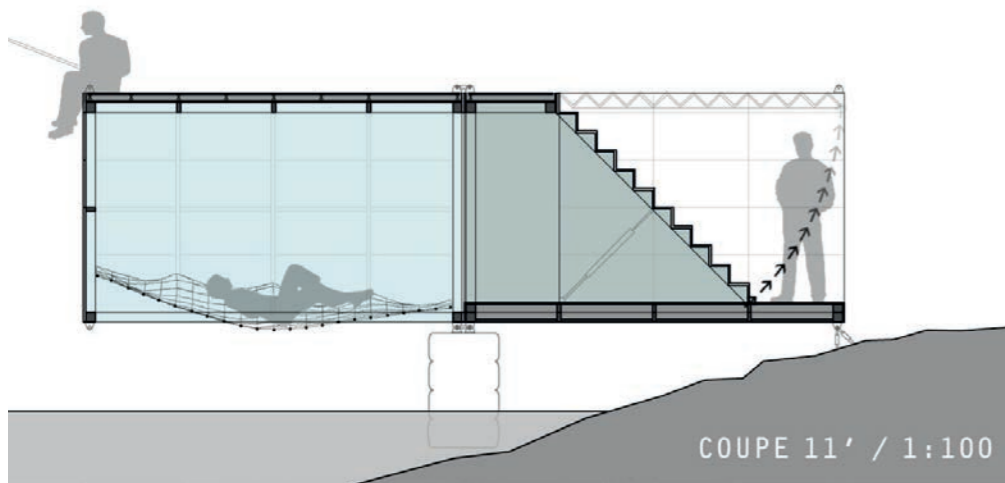
PLAN NIVEAU HAUT / 1:100



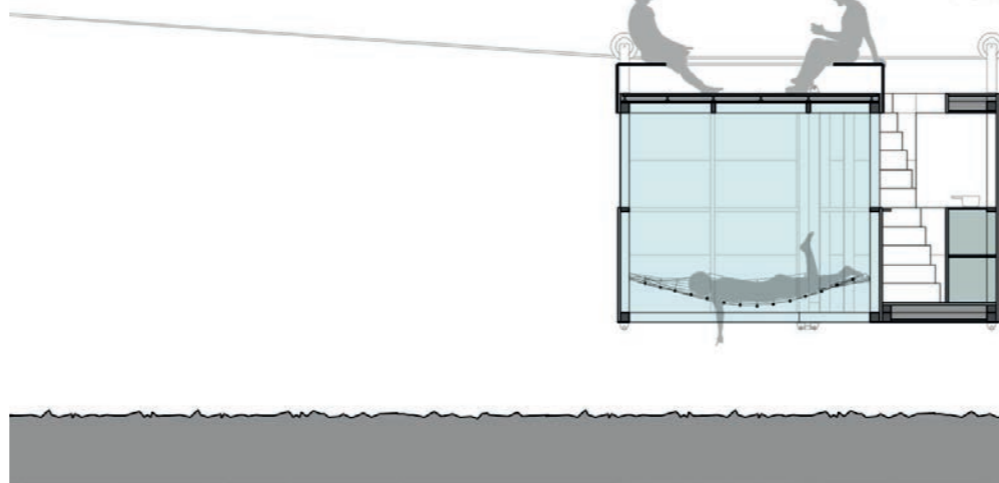
PLAN NIVEAU BAS / 1:100



NIV BAS

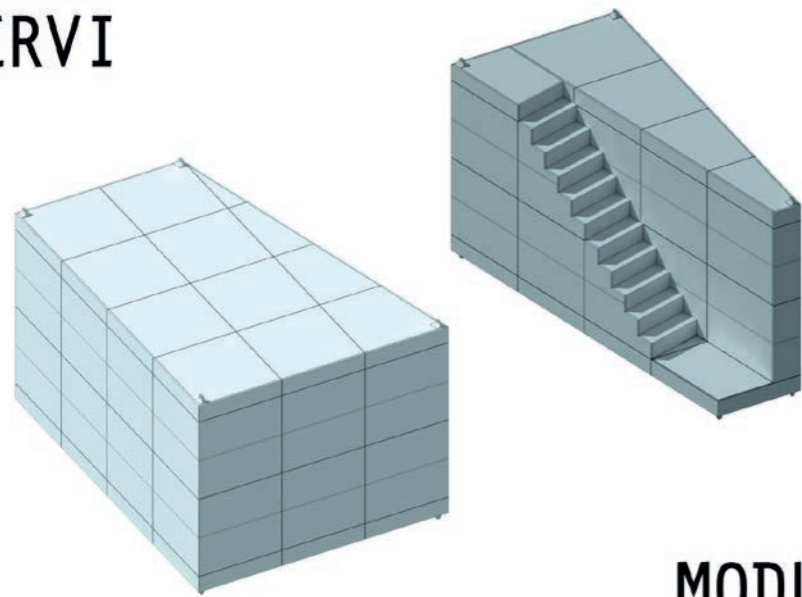


COUPE 11' / 1:100

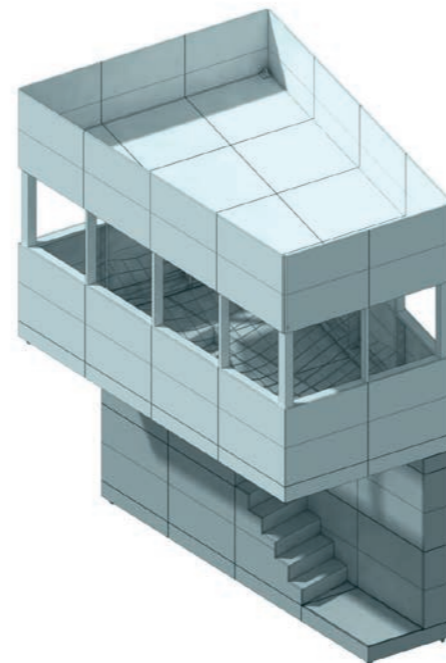
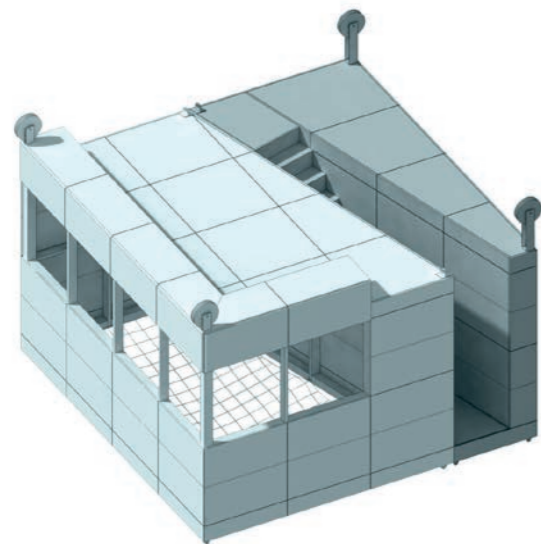
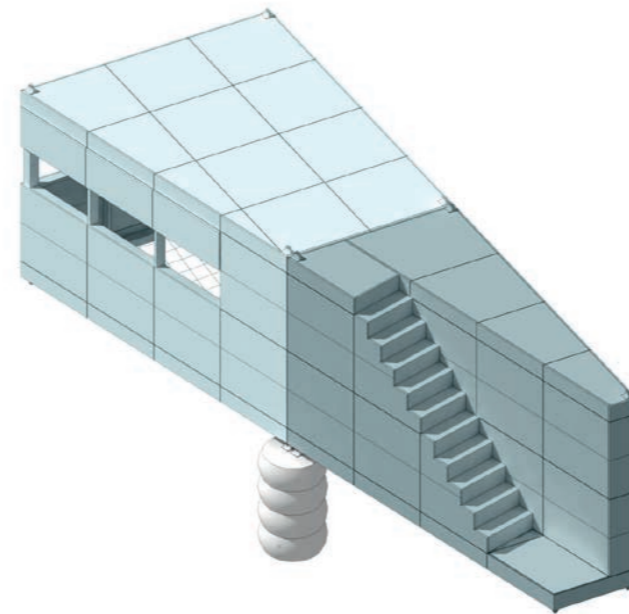


COUPE 33' / 1:100

MODULE SERVI



MODULE SERVANT



/// MAÎTRISE D'OEUVRE ///

Romain VIAULT + Mélanie JAMIN > Architectes associés

/// MAÎTRISE D'OUVRAGE ///

CAUE de la Sarthe / Festival «Petite machine à habiter»

/// CALENDRIER ///

2006 > Projet lauréat

/// DESCRIPTION ///

Servant (Cuisine - salle d'eau - sanitaires) / Servi (Espace à vivre)

/// MARCHÉ ///

Concours d'idées «La folie des grandeurs»

/// SURFACE ///

32 m²

/// COÛT ///

30 000 € HT

/// ENVIRONNEMENT ///

Panneaux photovoltaïques / Récupération des eaux pluviales

/// PRÉSENTATION ///

Cette folie développe nos capacités sensorielles (vue / ouïe / goût) associées aux éléments naturels (eau / terre / air) en se combinant dans tous les sens (configurations allongée / repliée / étagée).

- EAU : Michel Serrault, 78 ans, comédien et homme de GOÛT, se plaît à pêcher, cuisiner et se délasser. Sa folie, FLOTTANT au-dessus des eaux, abrite un espace intime en contact direct avec le lac. Configurée en JETÉE, elle offre un promontoire idéal pour la contemplation du paysage.
- TERRE : Yann Arthus Bertrand, 60 ans, photographe, prépare sa prochaine exposition «la Micro-Terre VUE du ciel». Sa folie, SUSPENDUE au dessus d'un microcosme fourmillant, permet à cet ATELIER D'ARTISTE d'évoluer sur un territoire étendu.
- AIR : John Cage Junior, 23 ans, compositeur, est tout OUIË devant le spectacle de la nature. Sa folie, ACCROCHÉE aux branches d'un arbre, lui permet d'intercepter les sons des oiseaux en vue de la création d'une œuvre musicale qu'il intitulera «Bird Cage 2». Sa configuration en ÉTAGES lui permet de s'intégrer habilement à l'arbre porteur.

/// DISTINCTION ///

Prix Taylor

/// PUBLICATION & EXPOSITION ///

«Architecture à vivre» N°37 + «Architecture bois» N°22 + «D'A» N°169 + «Maisons nomades, un souffle bohème» Ed. de La Martinière + «Petites Machines à Habiter - Rétrospective 2003 > 2013» + «Exposition itinérante» + «Art en Capital» au Grand Palais (Paris)