

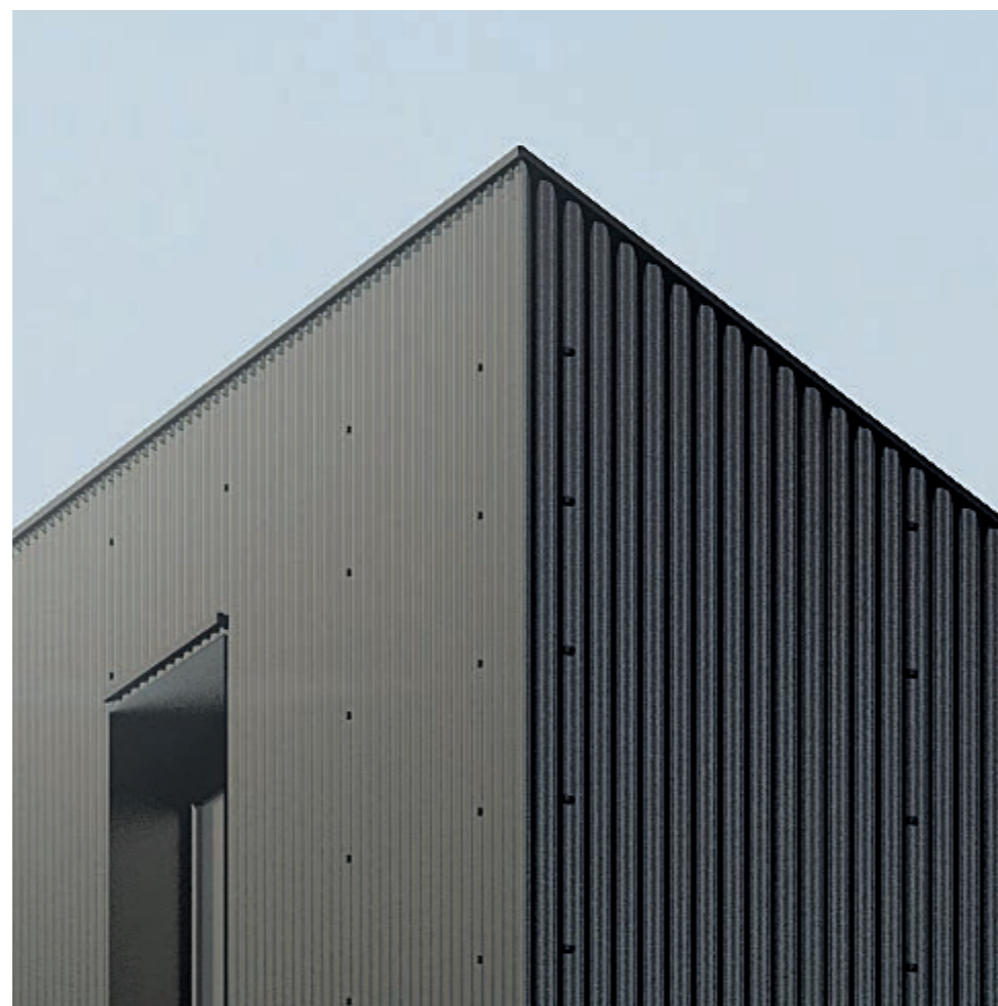
JE DIS M, COMME UN EMBLÈME

CONSTRUCTION D'UNE MAISON UNIFAMILIALE > MONTREUIL-SOUS-BOIS (93)



JE DIS M, COMME UN EMBLÈME

CONSTRUCTION D'UNE MAISON UNIFAMILIALE > MONTREUIL-SOUS-BOIS (93)



/// MAÎTRISE D'OEUVRE ///

ARCHITECTE(S) > Architecte - Mandataire
RED > BET Structures
HIFE > BET Fluides

/// MAÎTRISE D'OUVRAGE ///

Client privé

/// CALENDRIER ///

2020 > Chantier en cours

/// DESCRIPTION ///

Salon / Salle à manger / Cuisine / 4 chambres

/// MARCHÉ ///

Mission de base + OPC

/// SURFACE ///

135,00 m²

/// COÛT ///

270 000 € HT

/// ENVIRONNEMENT ///

Ossature bois & matériaux biosourcés > Choix intégré des procédés et produits de construction / Apport solaire passif (ouvertures au Sud et en toiture) + ITE > Confort hygrothermique

/// PRÉSENTATION ///

Cette maison unifamiliale est composée de 2 entités :

- Un soubassement tellurique, maçonné, revêtu d'un enduit blanc neige abritant l'espace «jour» (salon / salle à manger / cuisine).
- Un volume monolithique aérien, à structure légère, revêtu d'acier ondulé d'un noir profond abritant l'espace «nuit» (chambres). Les locaux servis & nobles (salon, salle à manger, cuisine, chambres), orientés au Sud, bénéficient d'un éclairage naturel direct et de vues sur le jardin d'agrément, le potager & le parc des Beaumonts. Quant aux locaux servants & utilitaires (cellier, salles de bains, sanitaires, escalier, locaux techniques), ils sont logés contre la limite de propriété Nord et bénéficient d'un éclairage naturel zénithal filtré par le polycarbonate translucide développé sur la totalité du pan de toiture Nord, tel un shed. La silhouette du volume sombre, évoquant la lettre «M», est issue des volontés suivantes : Ouvrir largement les 4 chambres de l'étage vers le Sud, et réaliser une économie d'énergie (éclairage naturel) dans les locaux servants.