

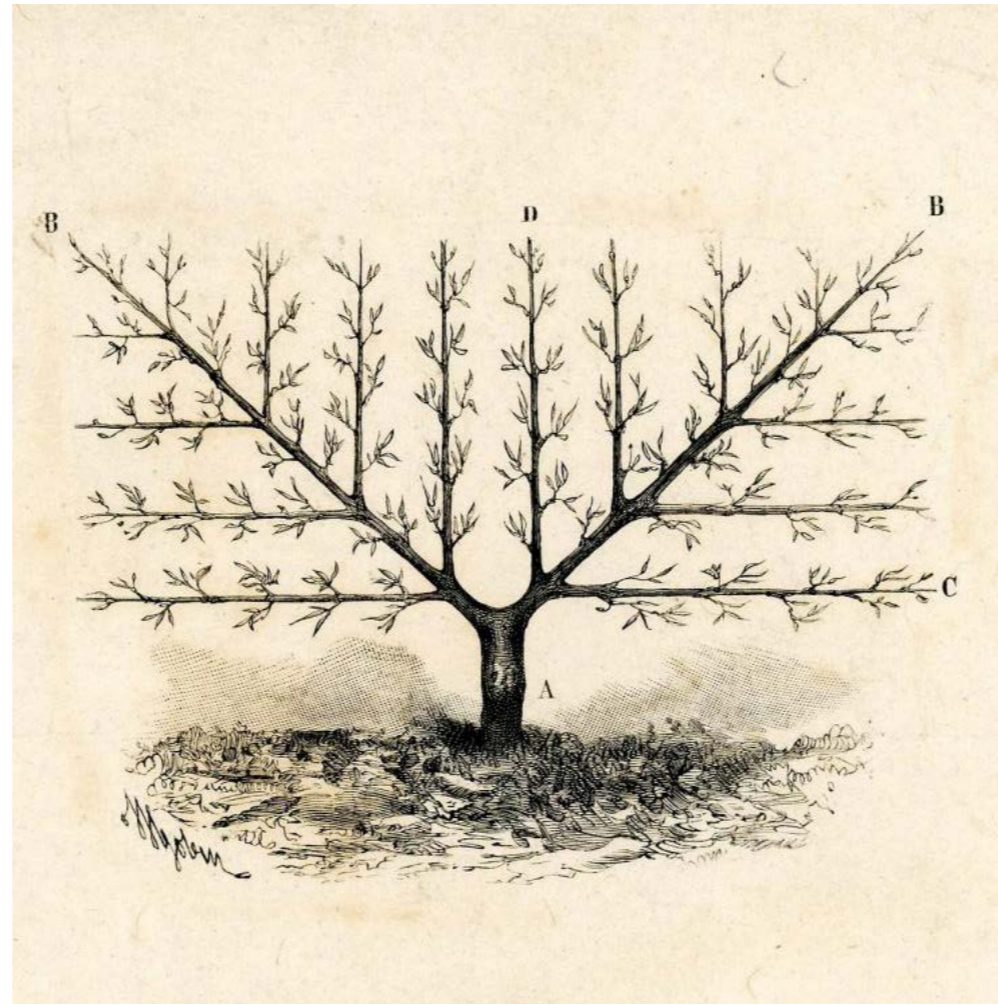
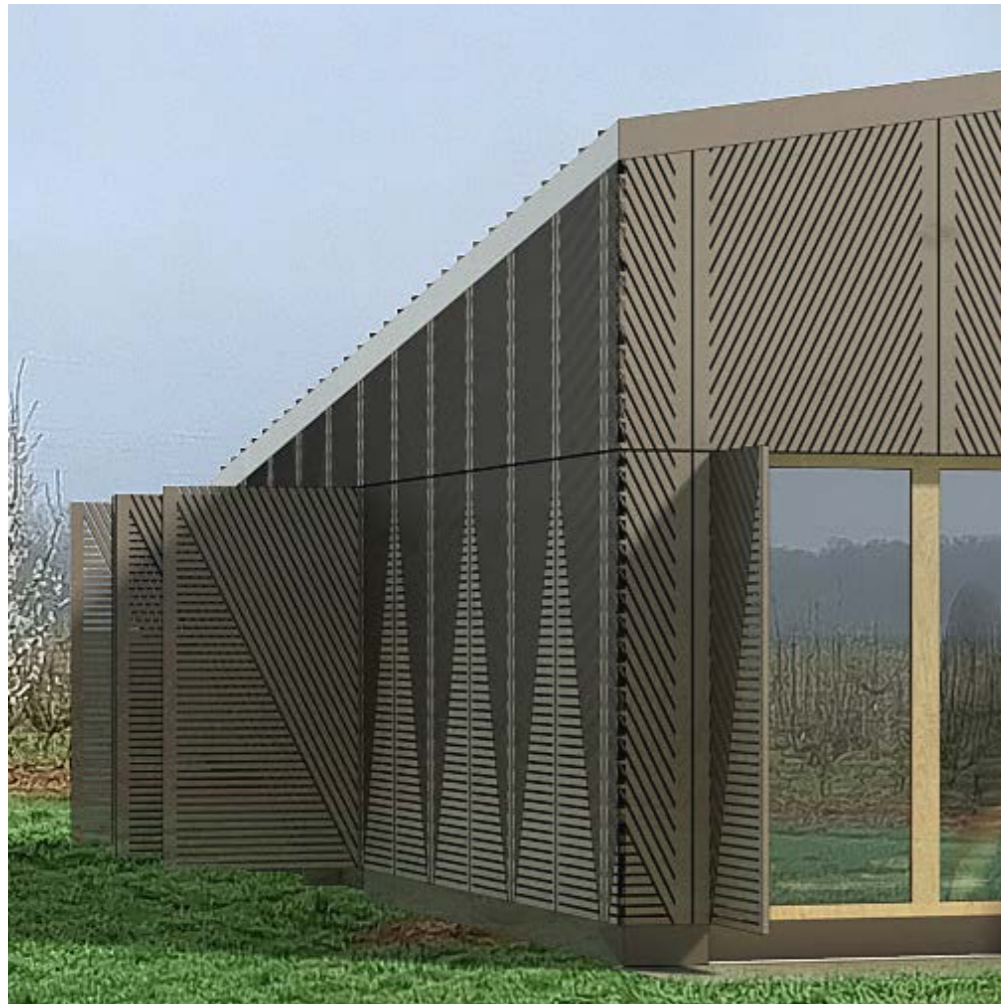
DU FRUIT AU SIROP

PÉPINIÈRE FRUITIÈRE DUMONT POUR LES SIROPS MONIN > MONTAULIN (10)



DU FRUIT AU SIROP

PÉPINIÈRE FRUITIÈRE DUMONT POUR LES SIROPS MONIN > MONTAULIN (10)



/// MAÎTRISE D'OEUVRE ///

ARCHITECTE(S) > Architecte + Paysage - Mandataire

MILAE > Structures

WOR INGENIERIE > Fluides + Thermique + VRD + Économie de la construction

/// MAÎTRISE D'OUVRAGE ///

SCEA Les arbres E. Dumont

/// CALENDRIER ///

2023 > Études en cours

/// DESCRIPTION ///

Salle d'exposition / Espace administratif / Zone stockage matériel / Zone préparation arbres / Zone stockage végétaux / Atelier / Locaux techniques / Cuisine & espace de vie / Vestiaire & sanitaires / Verger d'exposition / Parvis technique / Stationnements

/// MARCHÉ ///

Mission de base

/// SURFACE ///

290 m²

/// COÛT ///

1 000 000 € HT

/// ENVIRONNEMENT ///

Matériaux biosourcés (Bois : ossature, bardage, menuiseries, isolation, faux-plafonds & agencement + Isolants : fibre de bois, de chanvre, de coton et de lin) / PAC air-air / PAC air-eau / Panneaux solaire photovoltaïques

/// PRÉSENTATION ///

La construction est composée de deux corps de bâtiment reliés par une toiture-porche. Chaque volume correspond à un des usages principaux du bâtiment : accueil du public et exploitation agricole. L'espace reliant les deux bâtiments est conçu comme une rue couverte en prolongation de la voirie d'accès et le parvis d'accueil et abrite les entrées principales.

Le public piéton est conduit à l'entrée de la salle d'exposition depuis le stationnement via un cheminement en pavé béton drainant qui longe le bâtiment. Un verger d'exposition est présenté devant la façade principale du bâtiment, parallèlement au parvis d'accueil, servant de vitrine des plantations de la pépinière.

Les matériaux et teintes sont inspirés de la nature environnante :

- Les façades exposées, en bardage bois pré-grisé font échos aux écorces des arbres.
- Le bardage en bois naturel, protégé au sein du porche, rappelle le cœur vivant de l'arbre.
- La couverture en bac acier à joints debout transmet une image neutre et adaptée à l'usage.
- La trame du bardage bois de façade réinterprète le type de taille des plantations cultivées dans la parcelle. Les arbres fruitiers de la pépinière sont élevés soigneusement avec une taille de cordon horizontal à étages multiples, avec palmettes en angle. La géométrisation de cette forme de croissance donne comme résultat une composition de lignes droites et inclinées à 45° qui rappellent l'origine naturelle du bâtiment.

